



CHESTERTON[®]

Global Solutions, Local Service.

Elektrownie/Elektrociepłownie

Uszczelnienia Dzielone 442
na pionowych pompach wody chłodzącej 120P23

Aplikacja

Linia Produktowa:

Uszczelnienia Dzielone

Product:

442 145mm RSC/RSC EP

Klient:

Elektrociepłownia

Przemysł:

Energetyka

Urządzenie:

Pompa 120P23 Wafa-Pomp
2 sztuki

Ilość urządzeń:

Zastosowanie:

Pompowanie wody rzecznej
do elektrociepłowni, układ
chłodzenia

Podzespół łożyska oporowego
o dostosowanej do typowości
pompy konstrukcji gwarantującej
długotrwałą bezawaryjną pracę pompy

Uszczelnienie dławicy szczeliwem
nie zawierającym azbestu lub
uszczelnienie mechaniczne czołowe

3 standardowe wykonania konstrukcyjne
oraz wykonania specjalne (opcja)
umożliwiają dopasowanie zespołu
pompowego do każdych warunków
zabudowy

Wąły pompy zabezpieczone
tulejami ochronnymi w obszarze
dławicy i łożysk ślizgowych

Łożyska ślizgowe
o konstrukcji dostosowanej
do wymagań użytkownika
zespołu pompowego

Zespół hydrauliczny o wysokiej
sprawności optymalnie dostosowany do
wymaganych parametrów pracy - możliwość
zmiany kąta ustawienia łopatek wirnika
(w pompach 25P - 80P po zdemontowaniu
pompy; w pompach 100P - 180P w czasie
postoju pompy).



Parametry pracy

Obroty – 600 obr./min

Wysokość podnoszenia – 9 metrów

Temperatura – otoczenia

Typ medium – woda + piasek/muł rzeczny

Tryb pracy – przełączana co 2 tygodnie

Płukanie – brak, tylko woda rzeczna
zanieczyszczona

Uszczelnienie – aktualnie uszczelnienie
pojedyncze kompaktowe pełne, firma
konkurencyjna

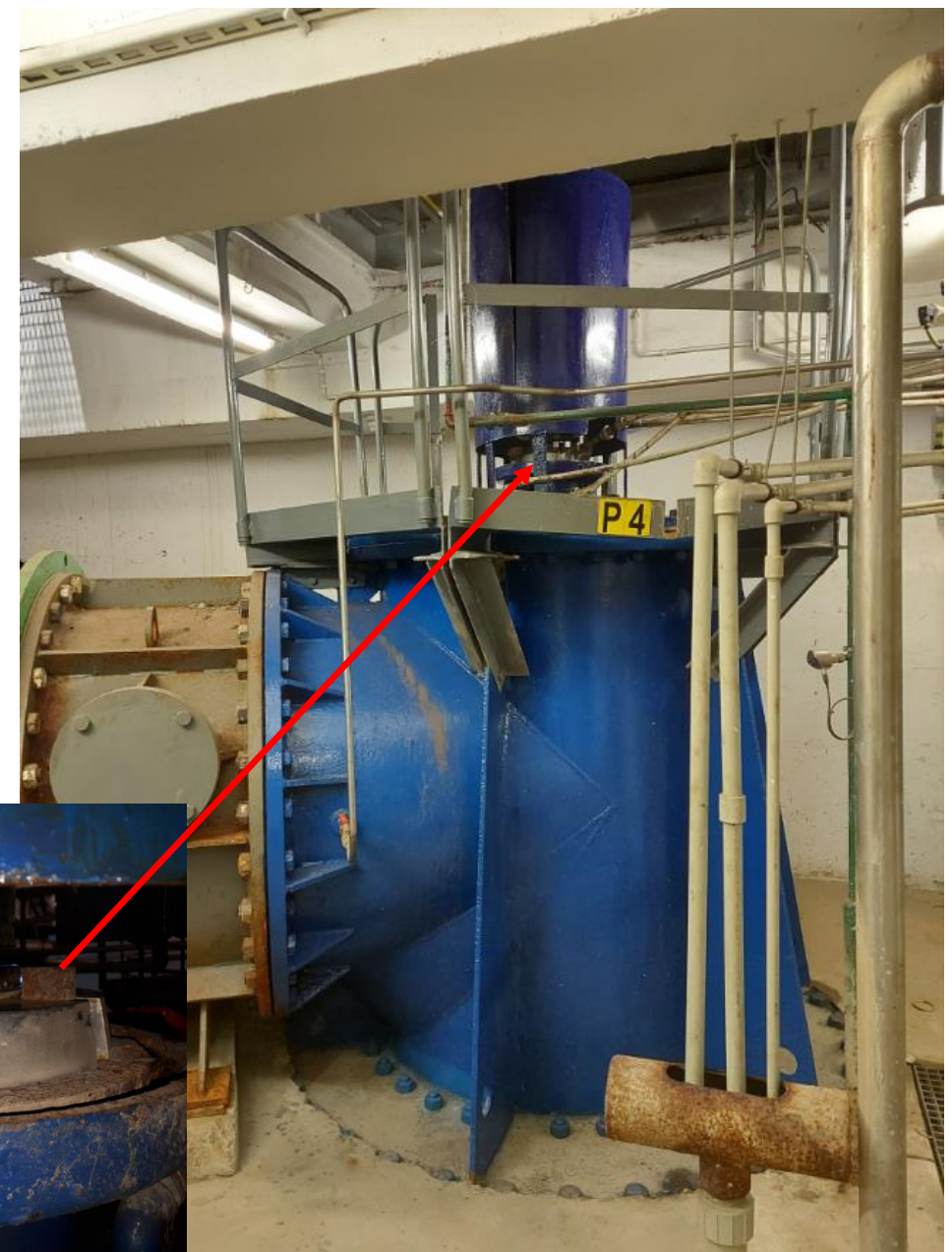


Wyzwanie

Pompa pionowa 120P23 pracuje w systemie przerywanym, przełączanie co dwa tygodnie.

Wcześniejsze uszczelnienie mechaniczne pojedyncze konkurencji. Niezadowalający czas pracy.

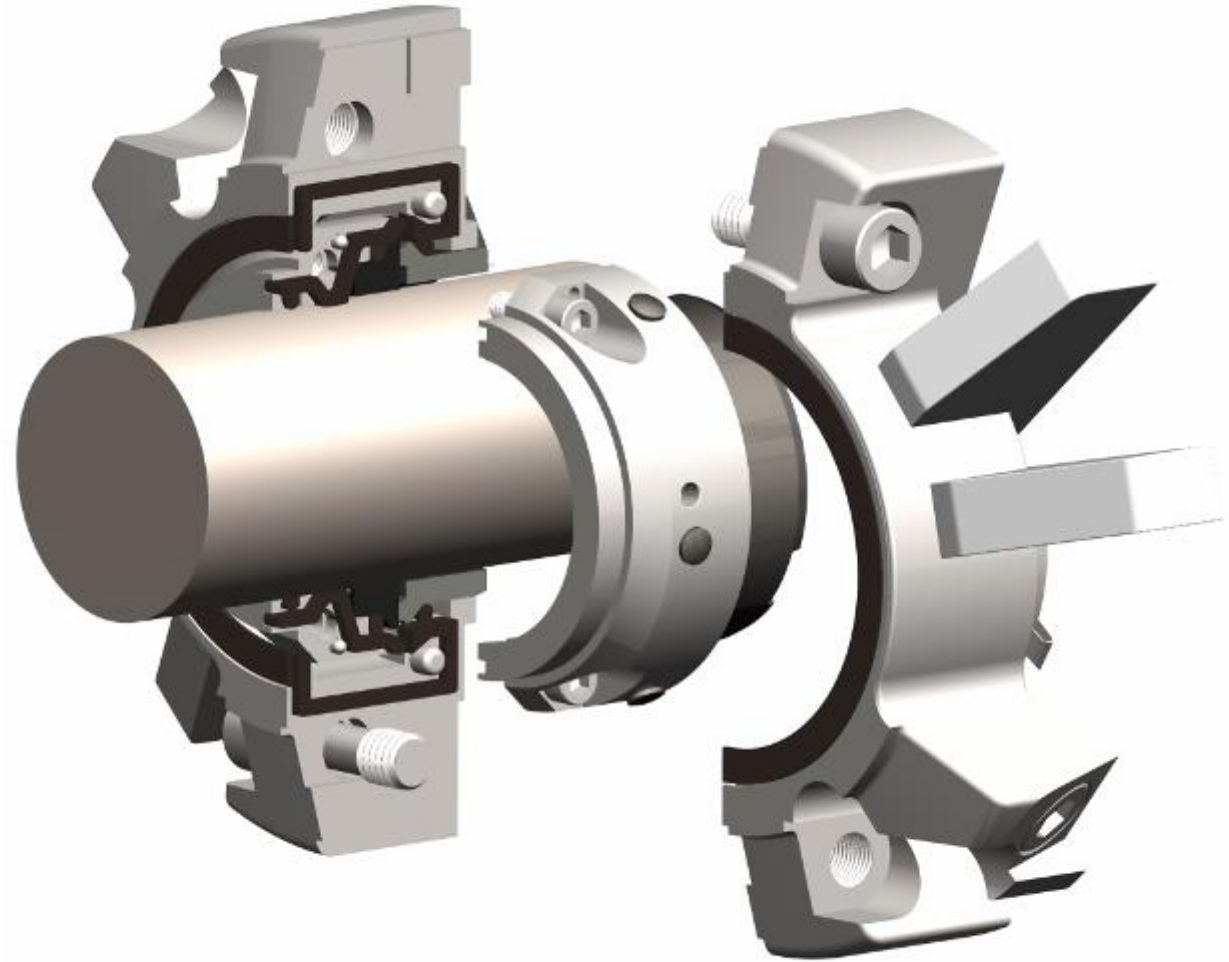
Duże koszty związane z wymianą uszczelnienia w przypadku awarii: demontaż napędu, przekładni długi czas naprawy etc. wymagana firma zewnętrzna.



Oczekiwania

Oczekiwania Klienta:

- Możliwość montażu uszczelnienia bez demontażu pompy
- Uszczelnienie dopasowane do aktualnej zabudowy pompy
- Przystosowane do pracy bez środowiska płuczającego
- Uszczelnienie przystosowane do pracy na wodzie z piaskiem/mułem
- Łatwy, pewny i szybki montaż/demontaż
- Długa żywotność uszczelnienia
- Atrakcyjna cena
- Nadzór nad montażem/montaż
- Dostępność kompletu naprawczego



Montaż uszczelnienia 442

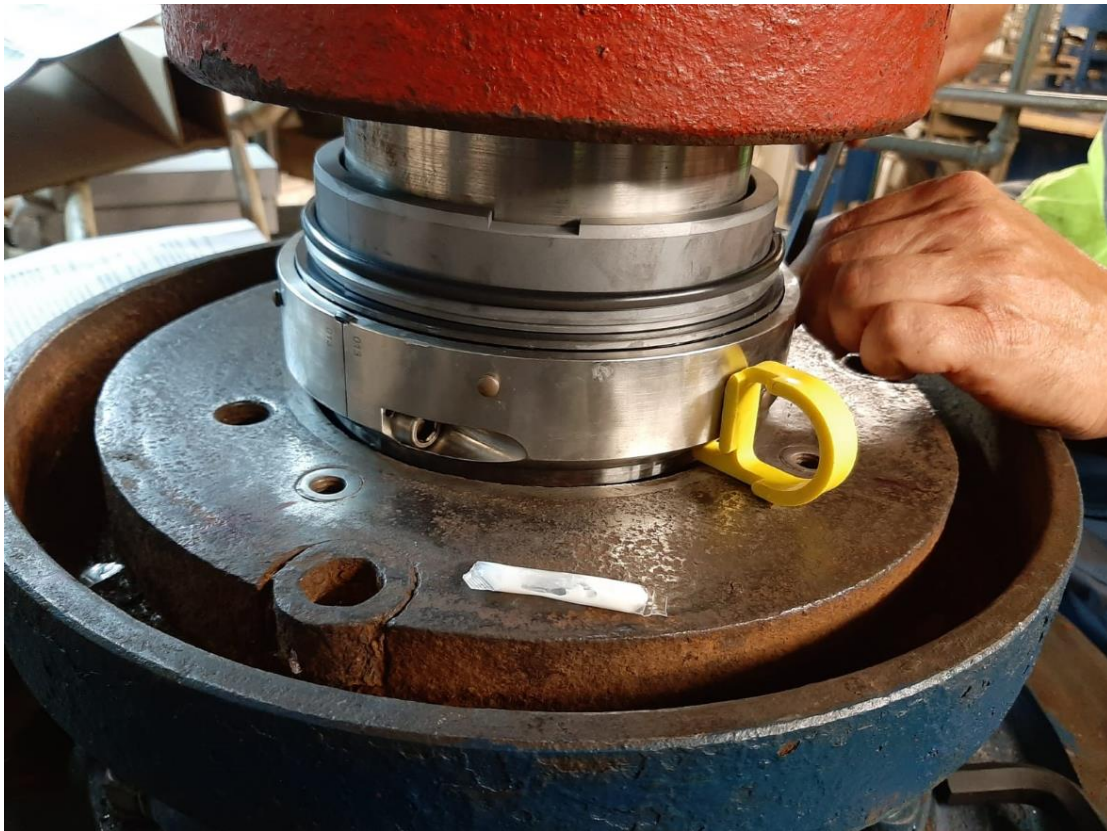
- Montaż przeprowadzony przez dwie osoby
- Wcześniej wyczyszczona dławnica
- Czas montażu 2,5 h
- **Montaż pierwszego** uszczelnienia w dniu 25.10.2019
Brak wycieku po rozruchu, pracuje do chwili obecnej bez zastrzeżeń
- **Montaż drugiego** uszczelnienia w dniu 13.07.2020
Brak wycieku po rozruchu, pracuje do chwili obecnej bez zastrzeżeń



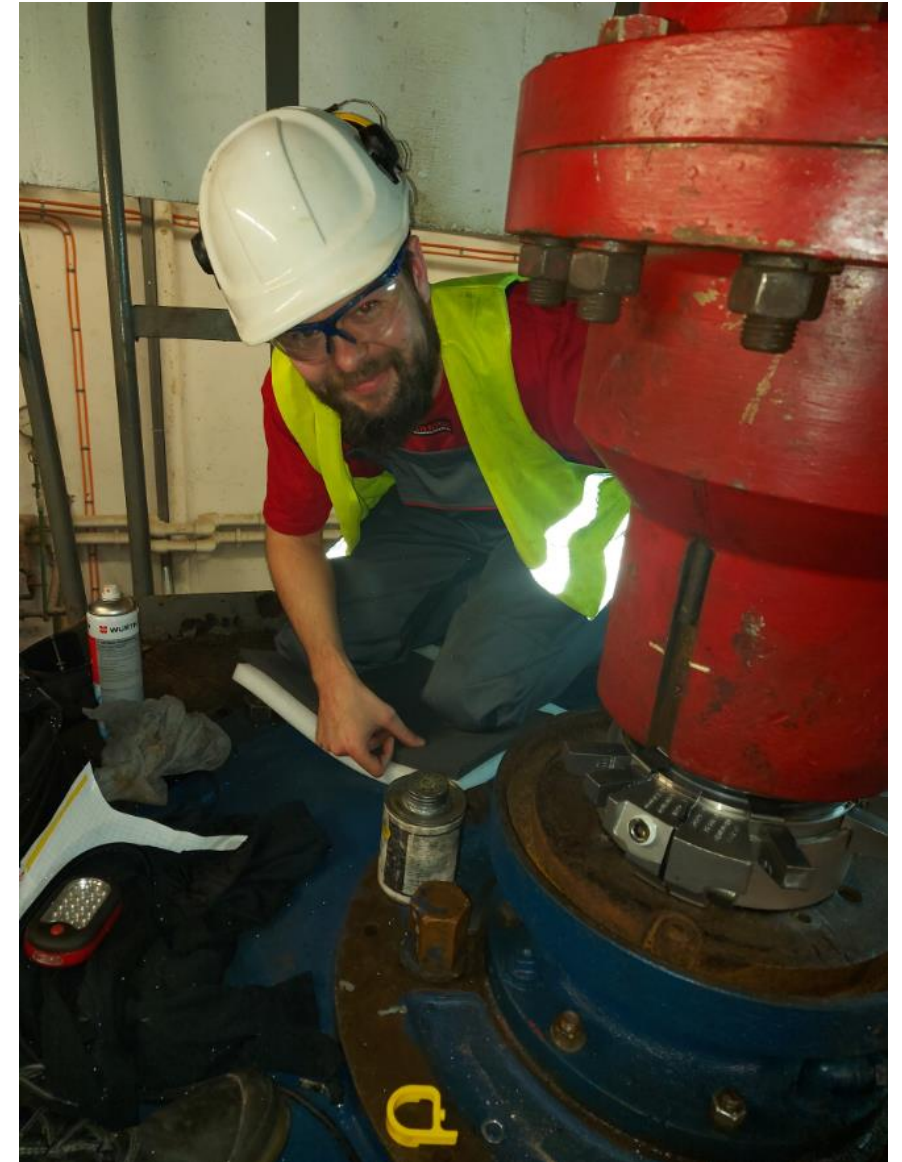
Montaż uszczelnienia dzielonego typ 442



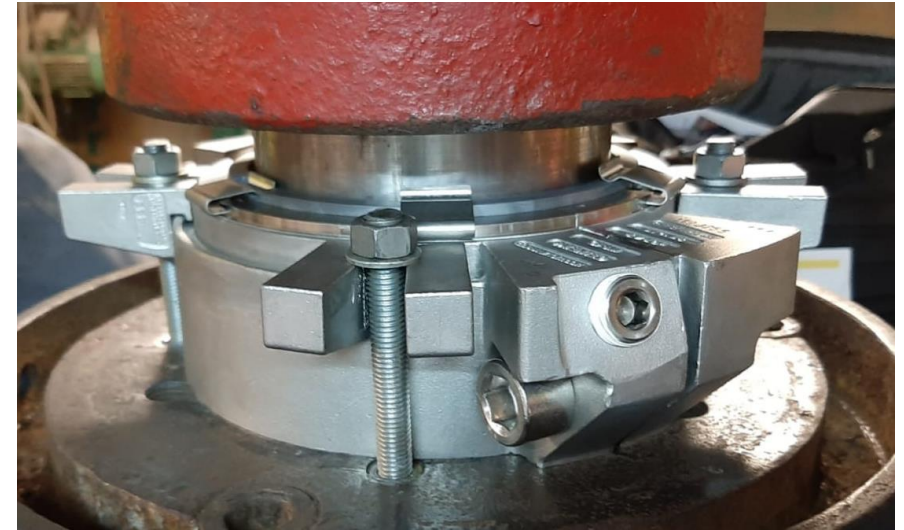
Montaż uszczelnienia dzielonego typ 442



Montaż uszczelnienia dzielonego typ 442



Montaż uszczelnienia dzielonego typ 442



Urządzenia z uszczelnieniami dzielonymi 442 firmy Chesterton



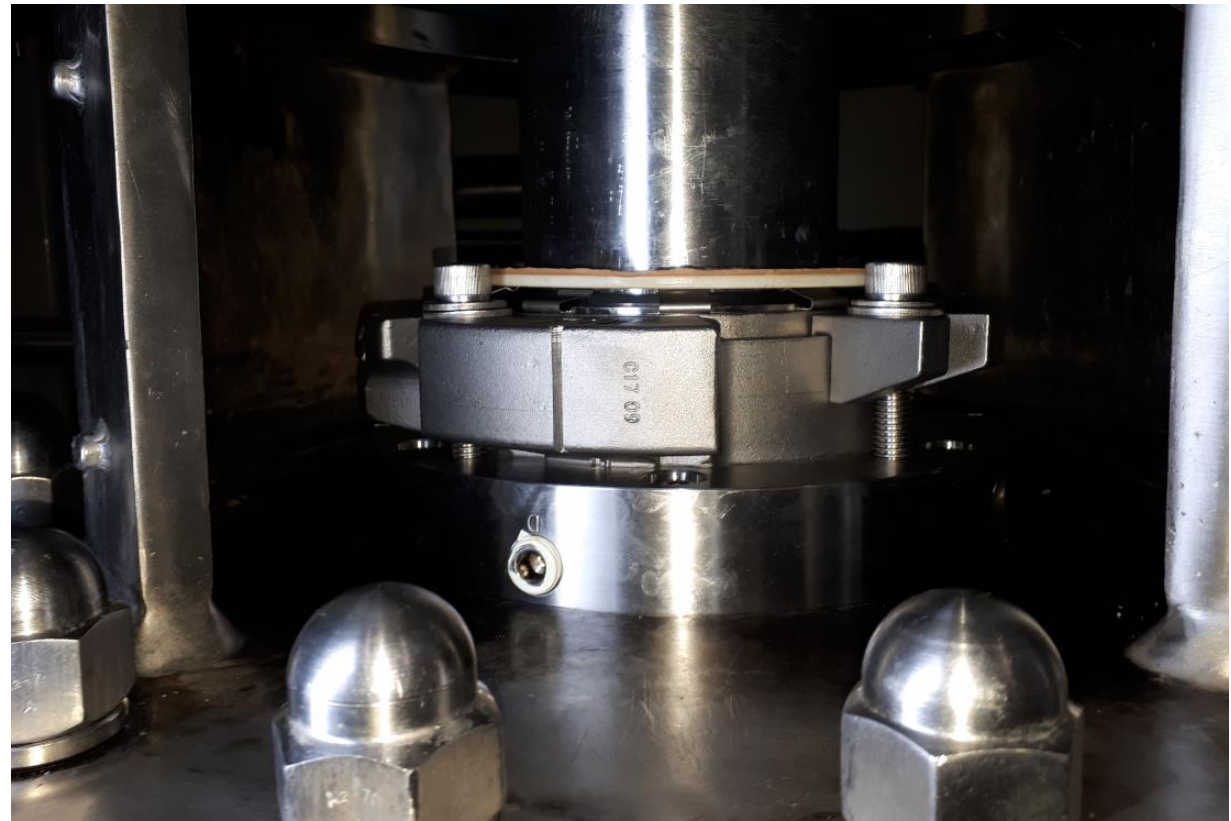
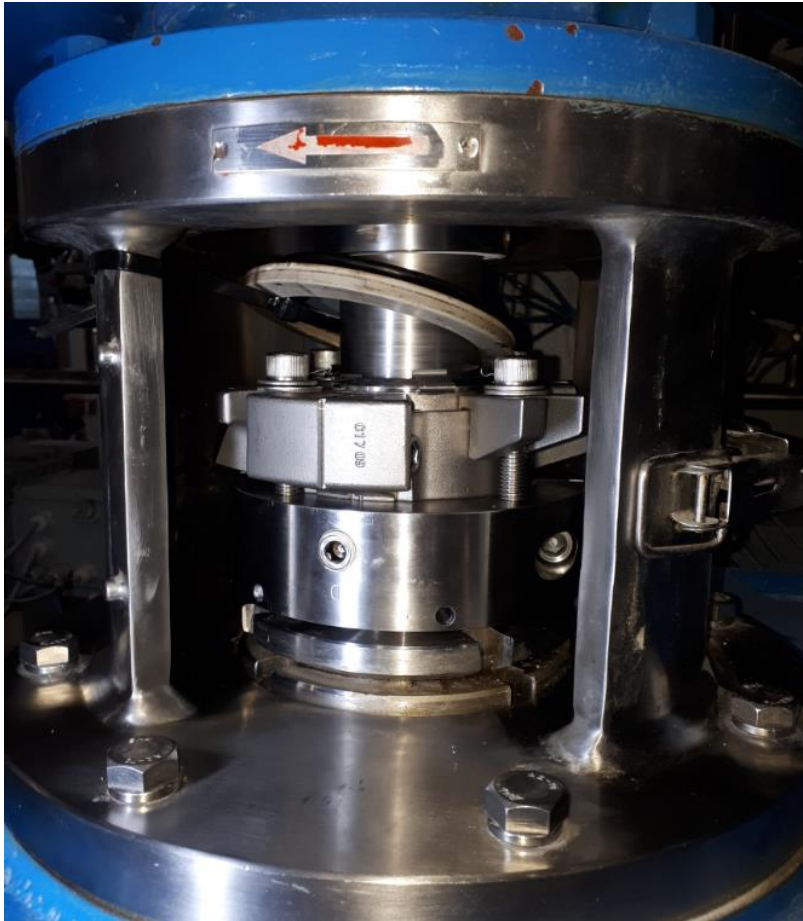
Branża: Chemiczna

Urządzenie: Mieszalnik

Uszczelnienia: Dzielone typ 442 wał 60 oraz 100 mm

Montaż: 17.02.2017 nadal pracują bez zastrzeżeń

Urządzenia z uszczelnieniami dzielonymi 442 firmy Chesterton



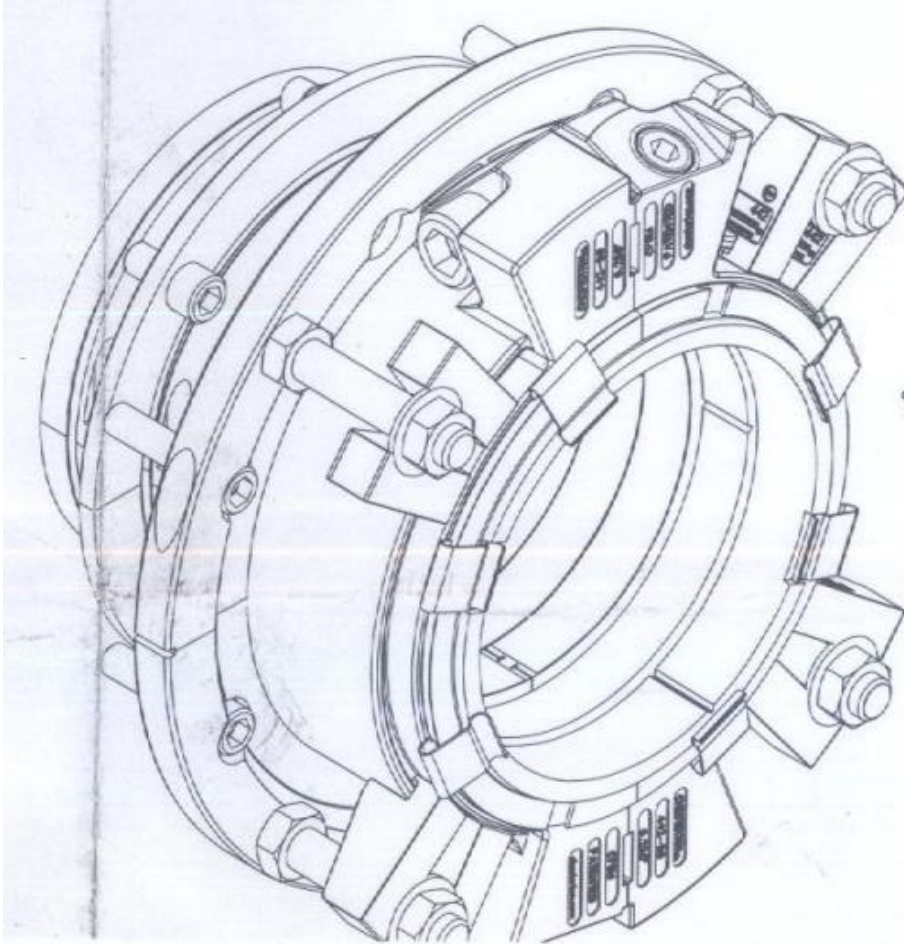
Branża: Chemiczna

Urządzenie: Mieszalnik

Uszczelnienia: Dzielone typ 442 wał 70 oraz 120 mm

Montaż: 13.04.2018 nadal pracują bez zastrzeżeń

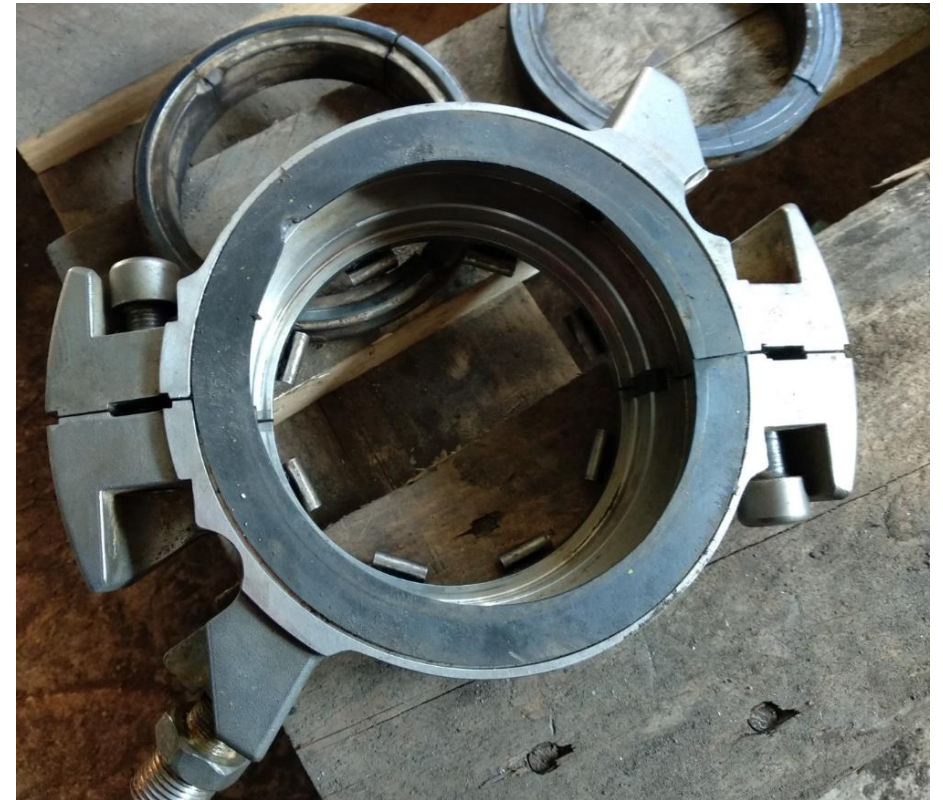
Urządzenia z uszczelnieniami dzielonymi 442 firmy Chesterton



Branża: Papiernicza
Urządzenie: Młyn masy papierniczej
Uszczelnienia: Dzielone typ 442 + SpiralTrac wał 152 mm
Montaż: Brak informacji

Zdjęcie uszczelnienia po demontażu z urządzenia – osiągnięta żywotność 3 - 4 lata

Urządzenia z uszczelnieniami dzielonymi 442 firmy Chesterton



Zdjęcie uszczelnienia po demontażu z urządzenia – osiągnięta żywotność 4 lata

Branża: Energetyczna

Urządzenie: Pompa wody chłodzącej 90D30

Uszczelnienia: Dzielone typ 442 wał 130 mm

Montaż: 15.08.2020 nadal pracuje bez zastrzeżeń

Urządzenia z uszczelnieniami dzielonymi 442 firmy Chesterton



Zdjęcie uszczelnienia przed demontażem z urządzenia i wymianą kompletu naprawczego – osiągnięta żywotność od strony łożyska 6 lat od strony sprzęgła i silnika 3 lata.

Branża: Papiernicza

Urządzenie: Pompa masy papierniczej Andritz

Uszczelnienia: Dzielone typ 442 wał 117,5 mm + API 32

Montaż: 10.12.2014 nadal pracują bez zastrzeżeń